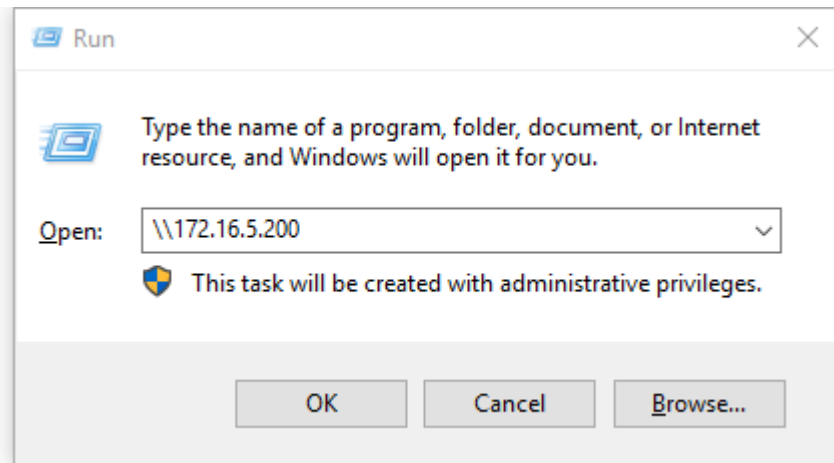
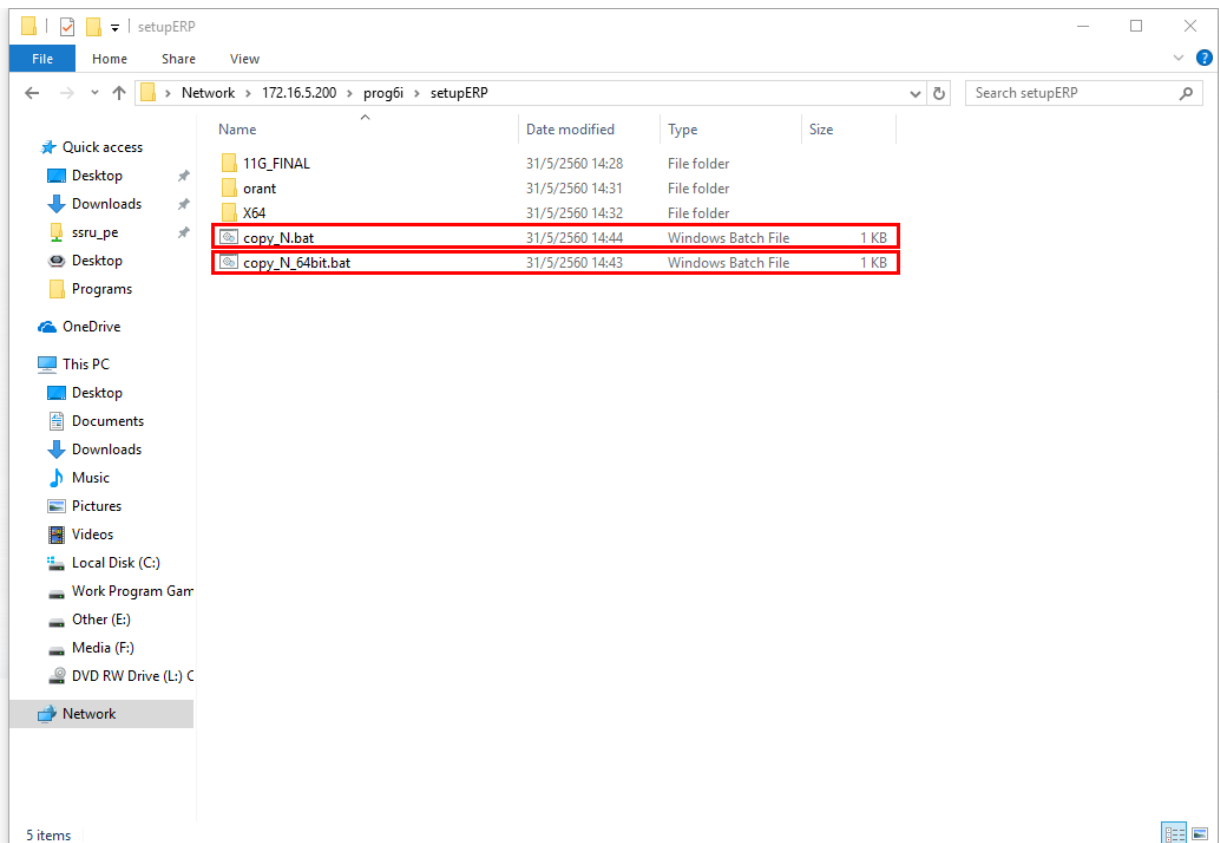


## วิธีติดตั้งโปรแกรม ERP

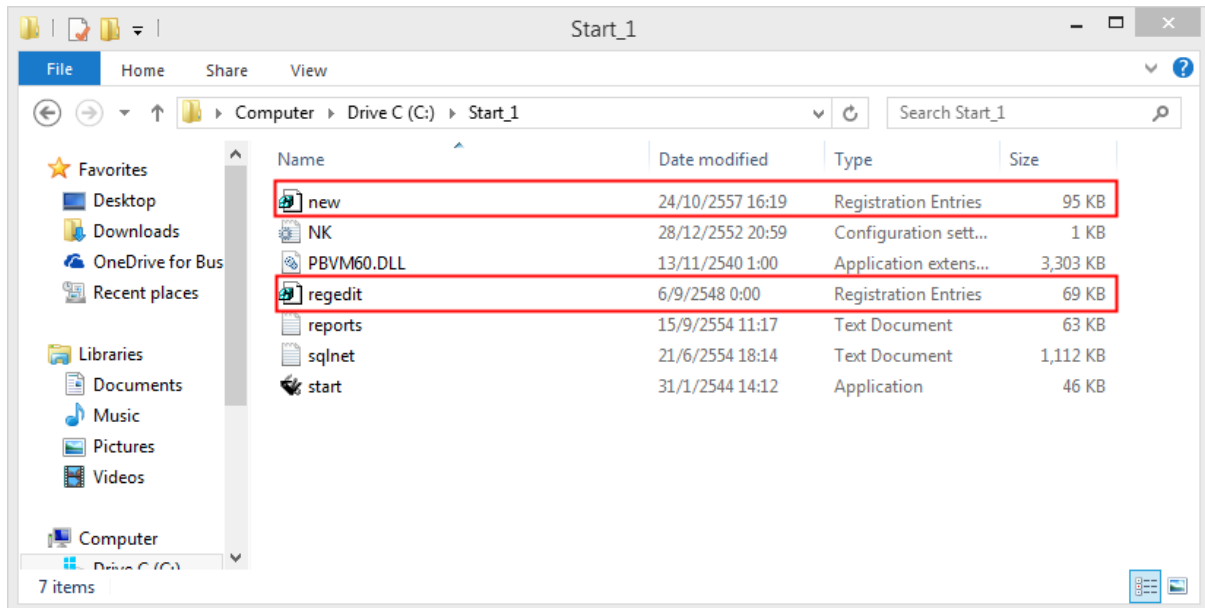
1. สำหรับวินโดว XP ให้เข้าที่ Start>Run , สำหรับวินโดว 7, 8, 8.1,10 ให้กด Start แล้วกรอก IP ลงไป (พิมพ์ได้เลย) โดยพิมพ์ \\172.16.5.200 กด Enter หรือ OK จากนั้นกรอก Username : **ssru** Password : **ssrusru** (แล้วเลือกติ๊กถูกที่ **Remember Password** ด้านล่าง) จากนั้นกด OK (ทำเฉพาะกรณีใช้งานครั้งแรกเท่านั้น)



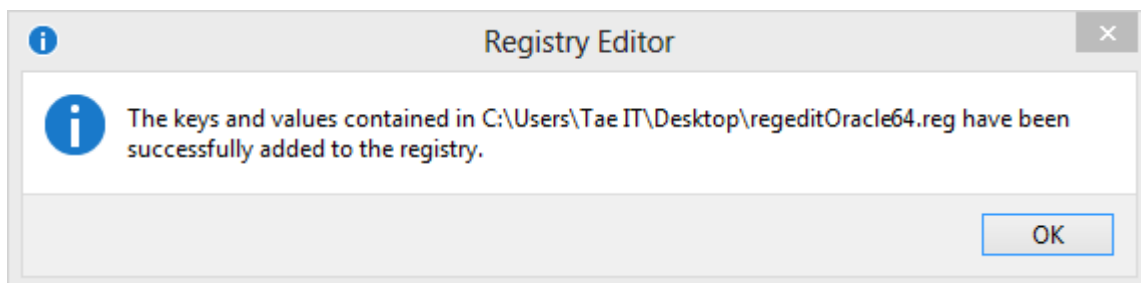
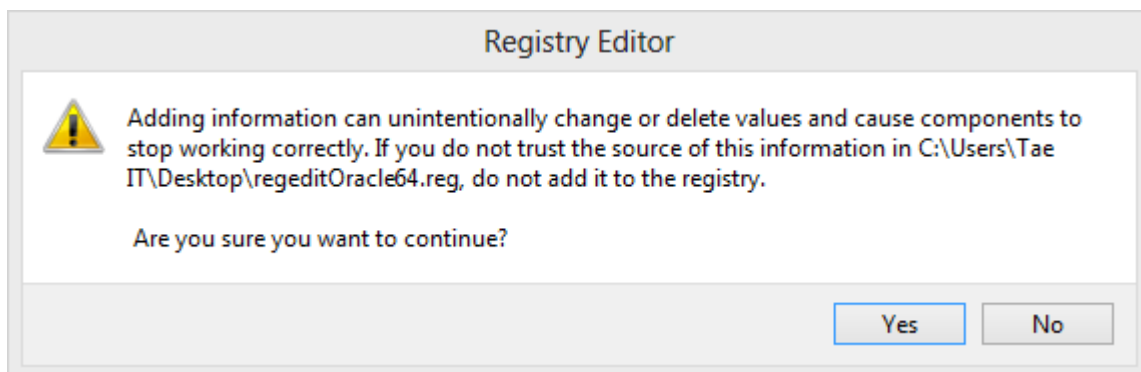
2. จากนั้นเข้าที่โฟลเดอร์ prog6i > setupERP แล้วดับเบิลคลิกที่ **copy\_N.bat** (กรณีเป็นวินโดว 32 bit) หรือดับเบิลคลิกที่ **copy\_N\_64bit.bat** (กรณีเป็นวินโดว 64 bit) จะมีหน้าต่าง Dos (สีดำขึ้นมา) ให้ปล่อยไว้จนกว่าระบบจะติดตั้งเสร็จ หลังจากนั้นระบบจะปิดหน้าต่าง Dos เอง



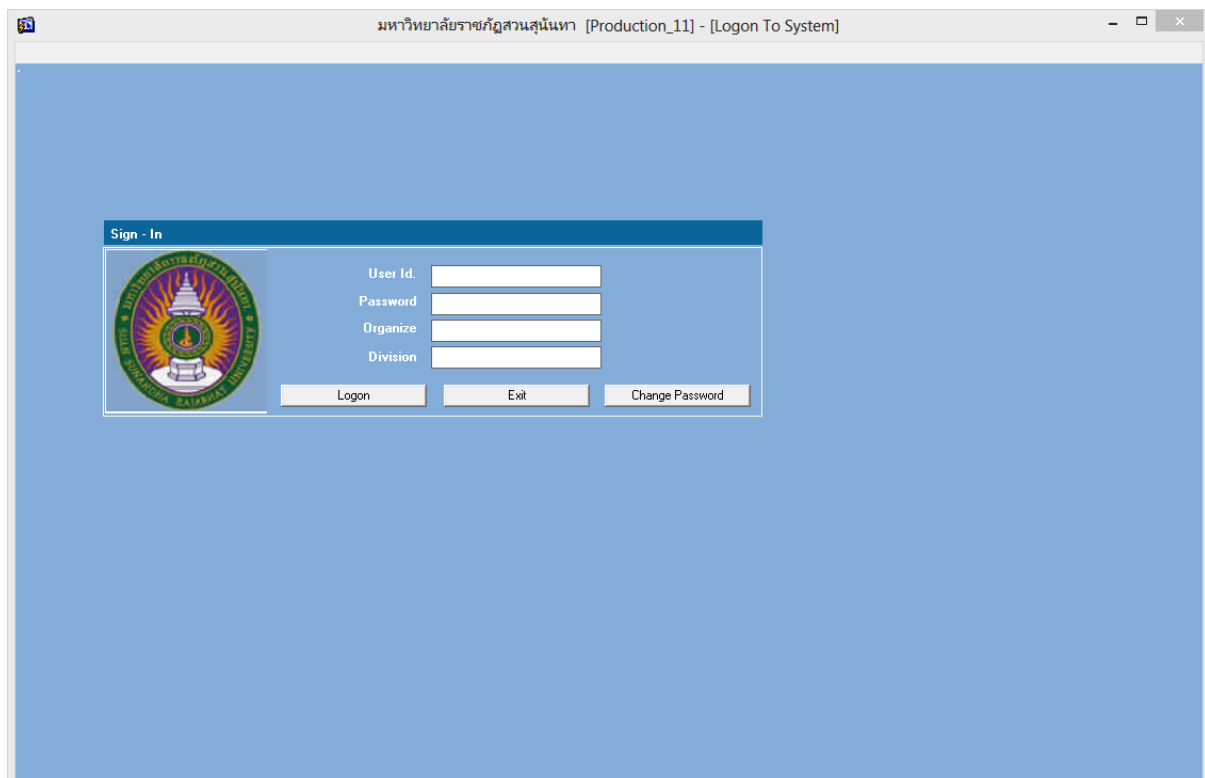
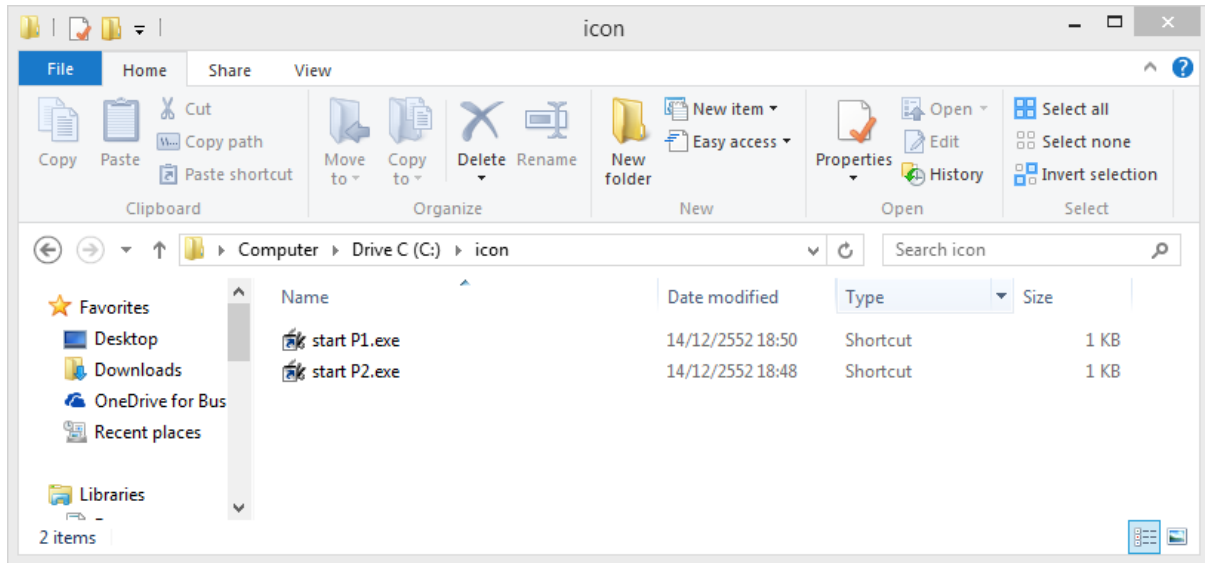
3. เมื่อนำหน้าต่าง Dos (หน้าต่างสีดำ) โหลดเสร็จจนปิดตัวเองไปแล้ว ให้เข้าไปที่ Drive C โฟลเดอร์ Start\_1 แล้วดับเบิลคลิกที่ [regedit.reg \(กรณีเป็นวินโดวส์ 32 bit\)](#) หรือ ดับเบิลคลิก [new.reg \(กรณีเป็นวินโดวส์ 64 bit\)](#)



4. จากนั้นกด Yes และกด OK



5. วิธีเข้าใช้งานระบบ ERP ให้เข้าไปที่ Drive C โฟลเดอร์ Start\_1 หรือโฟลเดอร์ Start\_2 ตามระบบที่ต้องการใช้งาน แล้วดับเบิลคลิกที่ไอคอน start.exe เพื่อใช้งานระบบ ERP



หมายเหตุ : กรณีใช้งานครั้งแรก

User Id. : คีอรหัสบัตรประชาชน หรือชื่อผู้ใช้งานที่ได้รับ

Password : คีอรหัสประจำตัวพนักงาน หรือรหัสอื่นๆที่ได้รับ

Organize : ให้ดับเบิลคลิกในช่องสีขาว ให้เลือกหน่วยงานที่ปรากฏ (กรอกเฉพาะครั้งแรกที่เข้าใช้งาน)

Division : ให้ดับเบิลคลิกในช่องสีขาว ให้เลือกหน่วยงานที่ปรากฏ (กรอกเฉพาะครั้งแรกที่เข้าใช้งาน)